



Zámek inteligentních dveří ENTR®

Stručný návod

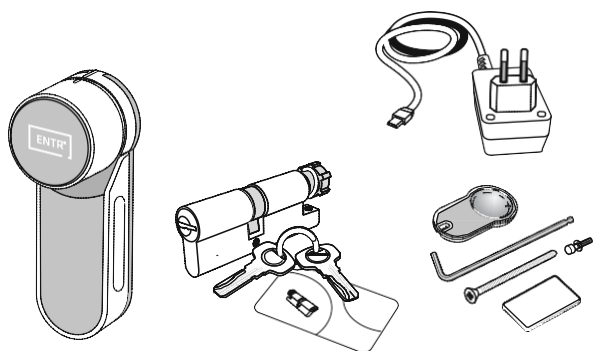
Udělejte ze svých dveří dveře
inteligentní ve 3 krocích



0 Úvod

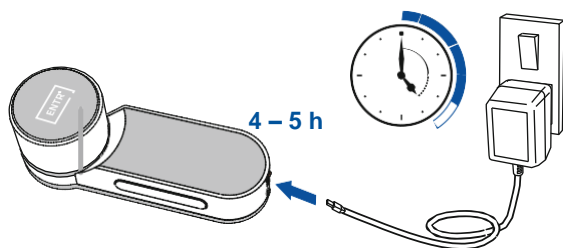
Obsah balení, nabíjení a aplikace ENTR®

Obsah balení

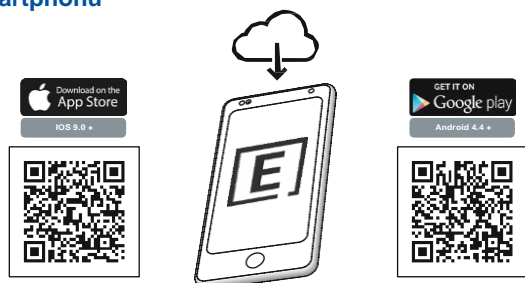


Nabijte vaši jednotku ENTR®

Varování! 12V výstup není standardní USB



Nainstalujte aplikaci ENTR® do vašeho smartphonu

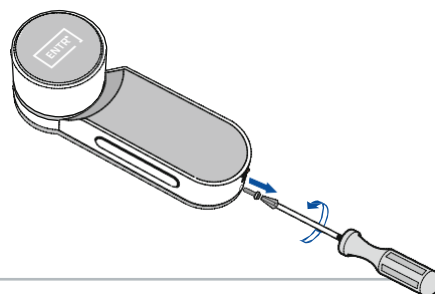


1 Sestava vložky s jednotkou

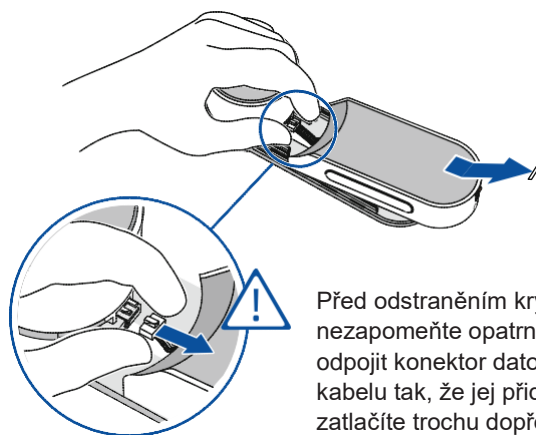
Správné otevření jednotky ENTR®

Pokud je vložka již namontována do jednotky ENTR®, přeskočte na stranu 6

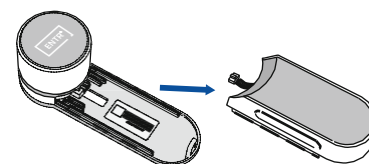
Vyšroubujte šroub



Odstraňte kryt



Před odstraněním krytu nezapomeňte opatrně odpojit konektor datového kabelu tak, že jej přidržíte a zatlačíte trochu dopředu.



1 Sestava vložky s jednotkou

Připojení zámkové vložky k jednotce ENTR®

Nastavení směru vačky a ozubeného kola vložky



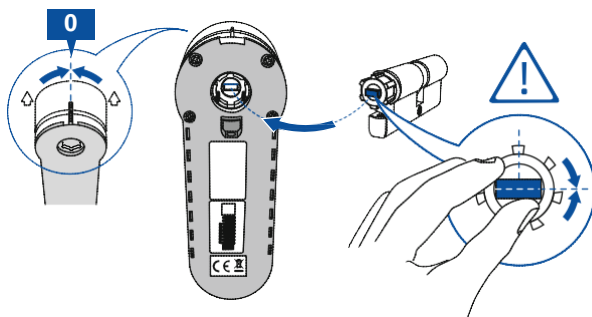
1 Sestava vložky s jednotkou

Správné zavírání jednotky ENTR®

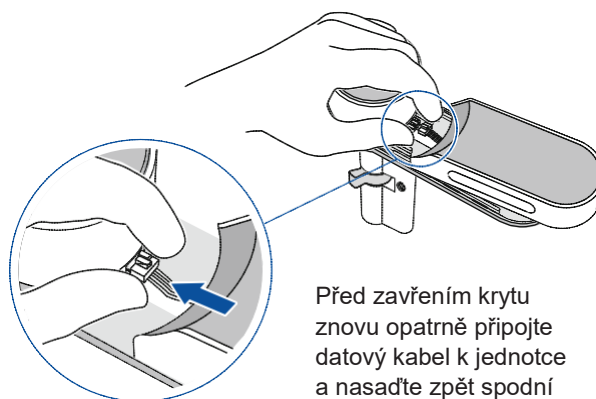
Zajištění otáčení vačky pomocí knoflíku ENTR®



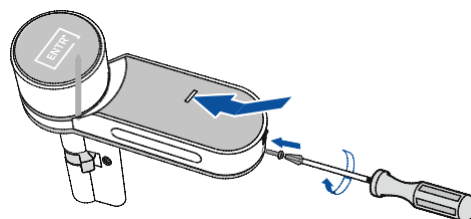
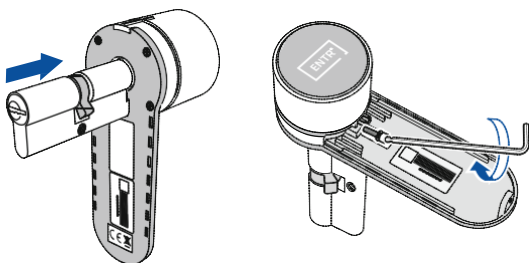
Vyrovnejte obdélník vložky s obdélníkovým otvorem na jednotce ENTR®



Zavření krytu



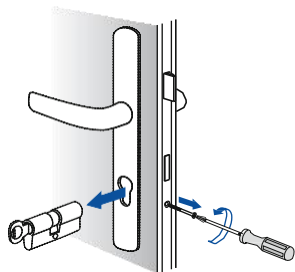
Přípevněte vložku k jednotce ENTR®



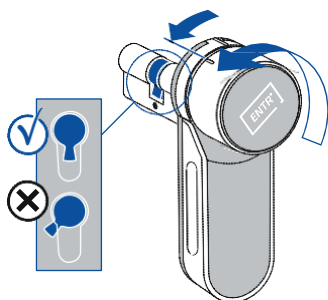
2 Montáž jednotky ENTR® na dveře

Výměna vložky za jednotku ENTR®

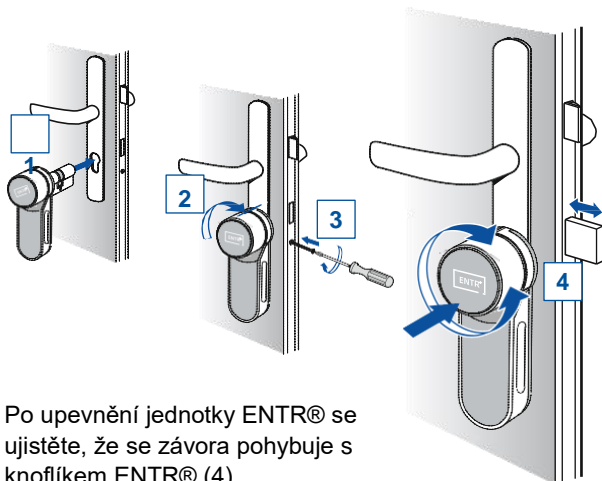
Vyjměte starou vložku



Nainstalujte jednotku ENTR® a proveďte zkoušku



Před montáží otáčejte knoflíkem doleva, až bude vačka vložky směřovat dolů

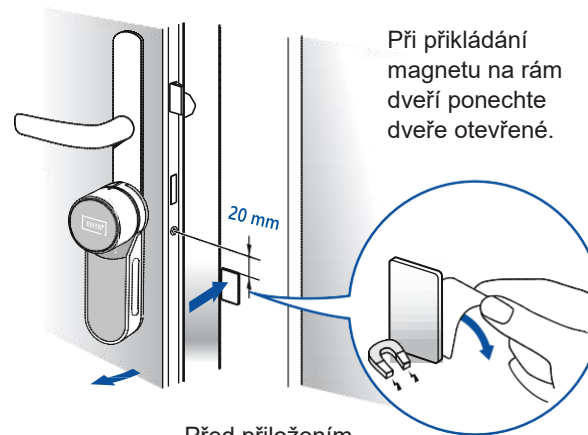


Po upevnění jednotky ENTR® se ujistěte, že se závora pohybuje s knoflíkem ENTR® (4)

2 Montáž jednotky ENTR® na dveře

Výměna vložky za jednotku ENTR®

Použijte magnet

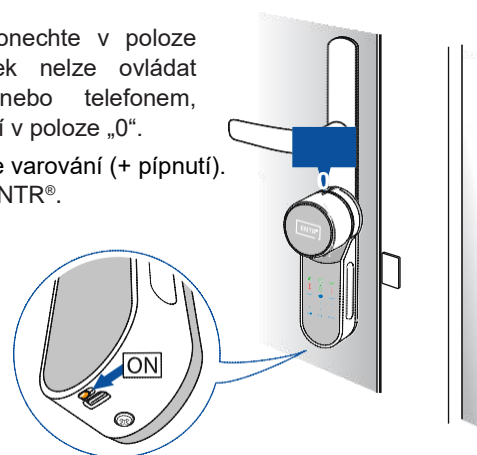


Při přikládání magnetu na rám dveří ponechte dveře otevřené.

Před přiložením magnetu 20 mm pod spodní stranou (šroub M5) zámku dveří očistěte povrch

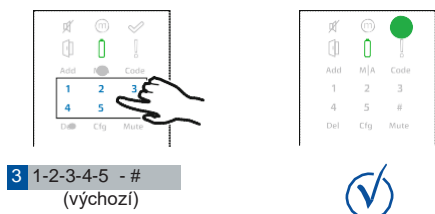
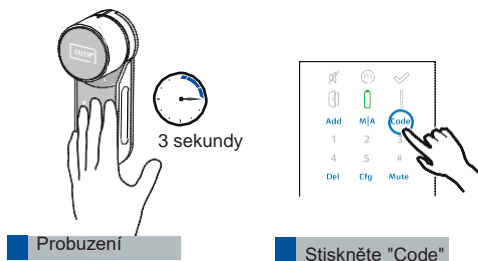
Zapněte jednotku ENTR®

Vždy ji ponechte v poloze "0". Zámek nelze ovládat dálkově nebo telefonem, pokud není v poloze „0“.
Rozsvítí se varování (+ pípnutí). Zapněte ENTR®.



Nastavení a párování jednotky ENTR®

Nastavení kódu správce

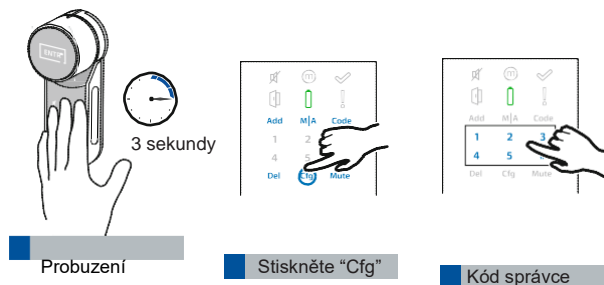


--	--	--	--	--	--	--	--	--	--	--	--	--	--	--	--	--	--	--	--

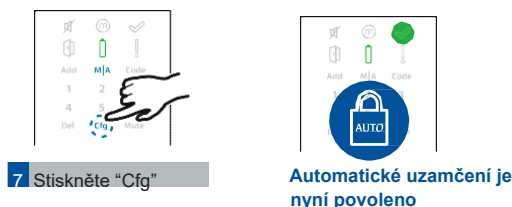
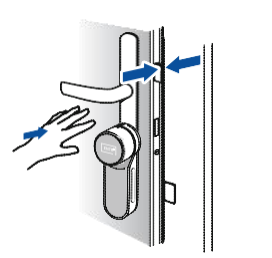
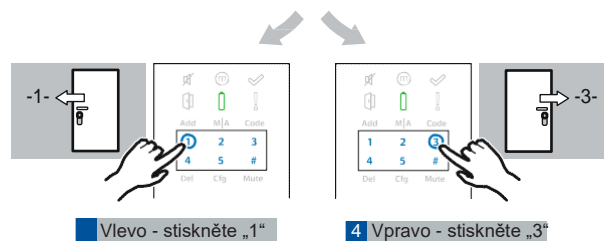


Nastavení a párování jednotky ENTR®

Aktivování funkce automatického zamykání

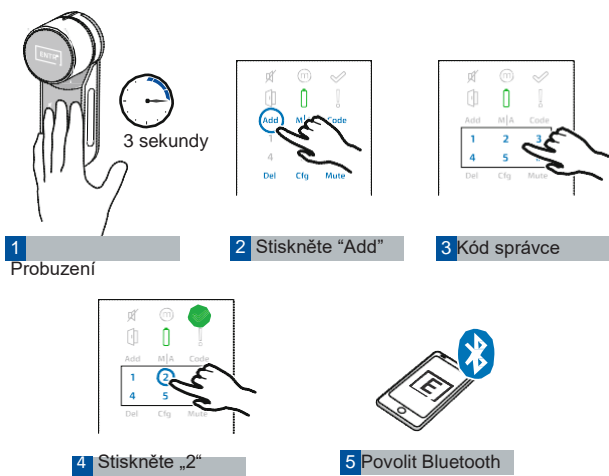


Vyberte polohu jednotky ENTR® na dveřích

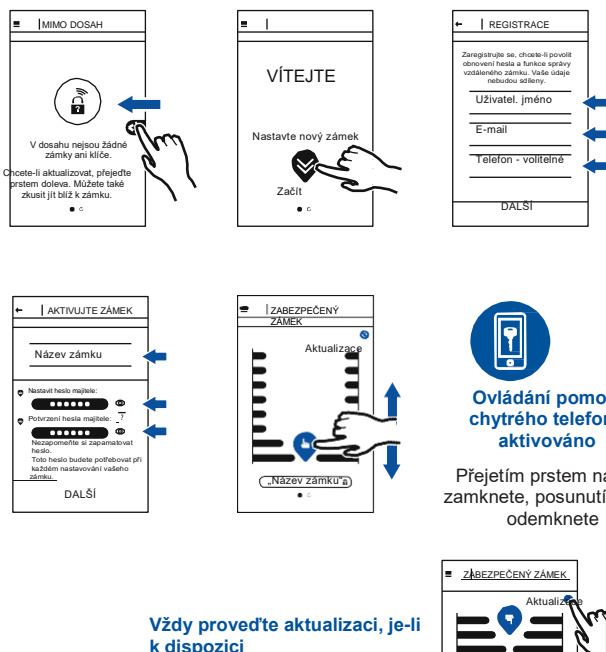


3 Nastavení a párování jednotky ENTR®

Spárování mobilního telefonu s aplikací ENTR®



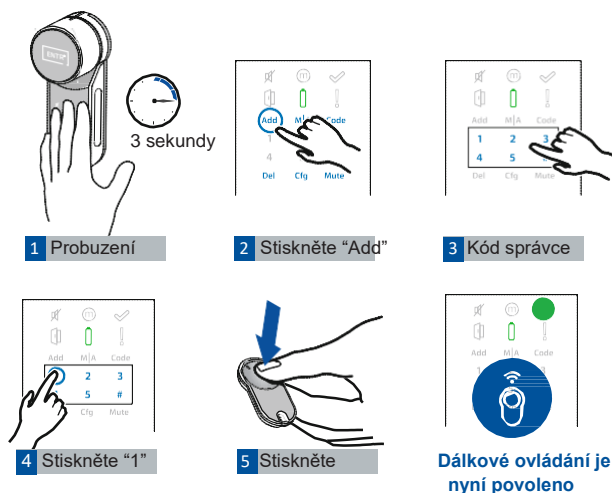
Postupujte podle pokynů v aplikaci ENTR®



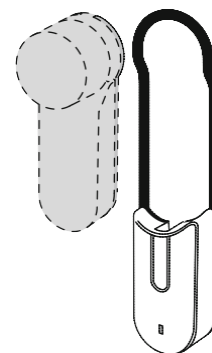
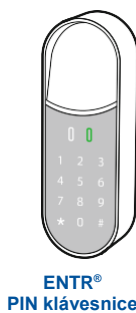
Vždy proveďte aktualizaci, je-li k dispozici

3 Nastavení a párování jednotky ENTR®

Spárování dálkového ovládacího zařízení ENTR®



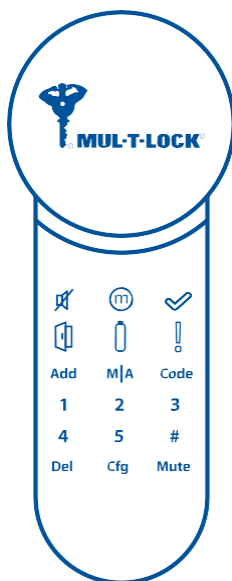
Udělejte z vašich dveří ty nejchytřejší - inteligentní příslušenství ENTR®



O společnosti Mul-T-Lock®

Společnost Mul-T-Lock již více než čtyři desetiletí navrhuje, vyrábí, uvádí na trh a distribuuje inovativní řešení pro zajištění vysokého zabezpečení pro lidi, místa a organizace po celém světě. Řešení Mul-T-Lock High Security s vysokou úrovní zabezpečení splňují nejpřísnější standardy na světě a pracují v téměř 80 zemích na všech kontinentech, kde zajišťují více než 300 milionů uživatelů. Díky pokročilým a patentovaným technologiím Mul-T-Lock zůstává o krok napřed před očekáváním zákazníků v oblasti bezpečnosti a provozních potřeb zákazníků. Jako člen skupiny ASSA ABLOY Group má společnost Mul-T-Lock k dispozici více než 20 000 autorizovaných a vyškolených servisních středisek. Zákazníci se spoléhají, že jim Mul-T-Lock vždy poskytne osvědčené, proaktivní a ochranné zámkové platformy s vysokou úrovní zabezpečení.

Více se dozvíte na Mul-T-Lock.com



www.mul-t-lock.com

Název Mul-T-Lock, logo „Muscleman“ a jakékoli další názvy, značky nebo loga používané společností Mul-T-Lock a/nebo jejími přidruženými společnostmi v oblasti zamykacích produktů a označené značkou ® nebo ™ jsou registrované či dosud nevyřízené obchodní známky společnosti Mul-T-Lock Ltd. a/nebo jejích přidružených společností. 2019

ASSA ABLOY

Značka skupiny ASSA ABLOY

81131305_A